



ΤΙΜΟΚΑΤΑΛΟΓΟΣ 2020

ΠΙΕΣΤΙΚΑ & ΠΥΡΟΣΒΕΣΤΙΚΑ ΣΥΓΚΡΟΤΗΜΑΤΑ



ΕΥΡΕΤΗΡΙΟ ΚΑΤΑΛΟΓΟΥ

Δίδυμα πιεστικά συγκροτήματα αντλίες οριζόντιας τοποθέτησης	217 - 218
Δίδυμα πιεστικά συγκροτήματα αντλίες κάθετης τοποθέτησης	219 - 220
Αυτόματα πυροσβεστικά συγκροτήματα POH Fire-fighting units - RF	221 - 224
Αυτόματα πυροσβεστικά συγκροτήματα σύμφωνα με το EN 12845	225 - 226

ΔΙΔΥΜΑ ΠΙΕΣΤΙΚΑ ΣΥΓΚΡΟΤΗΜΑΤΑ

αντλίες οριζόντιας τοποθέτησης

Δίδυμα πιεστικά συγκροτήματα POH με οριζόντιες πλήρως ανοξείδωτες πολυβάθμιες φυγοκεντρικές αντλίες Franklin Ιταλικής κατασκευής. Κατάλληλα για νοσοκομεία, ξενοδοχεία, εργοστάσια, σταθμούς αυτοκινήτων, πολυόροφα κτίρια, Super Markets, κινηματογράφους - θέατρα, αποθήκες, κ.λ.π.

ΤΥΠΟΙ ΑΝΤΛΙΩΝ	ΙΣΧΥΣ		ΠΡΟΤΕΙΝΟΜΕΝΟΣ ΟΓΚΟΣ ΔΟΧΕΙΟΥ	ΣΥΛΛΕΚΤΕΣ		ΔΙΑΣΤΑΣΕΙΣ (Μ x Π x Υ)	ΠΑΡΟΧΗ σε m ³ /h														
				ΕΙΣΟΔΟΥ	ΕΞΟΔΟΥ		0	3	5	6	7	8	9	10	12	14					
	kW	HP															lt	mm	ΜΑΝΟΜΕΤΡΙΚΟ σε Μ.Υ.Σ. (m)		
EH 3/2	0,33	0,45	40	1-1/2"	1-1/2"	640 x 550 x 650	23,0	21,0	18,0	16,5	14,5	12,5	10,0								
EH 3/3	0,45	0,60	40	1-1/2"	1-1/2"	640 x 550 x 650	33,5	30,5	26,5	24,0	21,0	17,5	14,0								
EH 3/4	0,55	0,75	60	1-1/2"	1-1/2"	665 x 550 x 650	44,5	40,0	34,5	31,0	27,0	23,0	18,0								
EH 3/5	0,75	1,00	60	1-1/2"	1-1/2"	690 x 550 x 650	55,0	49,0	42,0	37,0	32,5	27,0	21,0								
EH 3/6	0,90	1,20	60	1-1/2"	1-1/2"	715 x 550 x 650	67,5	61,0	53,0	47,0	41,5	35,0	28,0								
EH 3/7	1,10	1,50	60	1-1/2"	1-1/2"	830 x 550 x 650	78,0	70,5	60,5	54,0	47,5	40,0	32,0								
EH 3/8	1,30	1,80	60	1-1/2"	1-1/2"	855 x 550 x 650	90,0	82,0	71,0	64,0	56,0	47,0	38,0								
EH 3/9	1,50	2,00	60	1-1/2"	1-1/2"	875 x 550 x 650	101,0	91,5	79,0	70,5	61,5	52,0	41,0								
EH 5/2	0,45	0,60	80	2"	1-1/2"	676 x 550 x 650	23,5		21,0	20,5	19,5	19,0	18,0	17,0	25,0	11,5					
EH 5/3	0,55	0,75	80	2"	1-1/2"	676 x 550 x 650	34,5		31,0	29,5	28,5	27,5	26,0	25,0	21,0	16,0					
EH 5/4	0,90	1,20	80	2"	1-1/2"	700 x 550 x 650	46,5		42,0	41,0	39,5	38,0	36,0	34,0	29,0	23,0					
EH 5/5	1,10	1,50	80	2"	1-1/2"	815 x 550 x 650	58,0		51,5	50,0	48,5	46,5	44,0	41,5	35,5	27,5					
EH 5/6	1,30	1,80	100	2"	1-1/2"	840 x 550 x 650	70,0		63,0	61,0	59,0	56,5	54,0	51,0	43,5	34,0					
EH 5/7	1,50	2,00	100	2"	1-1/2"	860 x 550 x 650	81,5		72,5	70,0	68,0	65,0	61,5	58,0	49,5	38,5					
EH 5/8	1,50	2,00	100	2"	1-1/2"	885 x 550 x 650	92,5		82,0	79,0	76,5	73,0	69,0	65,0	54,5	42,0					
EH 5/9	1,85	2,50	100	2"	1-1/2"	910 x 550 x 650	104,0		93,0	90,5	87,5	83,5	79,5	75,0	64,0	50,0					



- 1 Αντλίες Franklin σειρά EH
- 2 Ηλεκτρονικός πίνακας POH PANELS
- 3 Συλλέκτης αναρρόφησης
- 4 Συλλέκτης εξόδου
- 5 Σφαιροκρουνοί (βαλβίδες Ball valves)
- 6 Ασφαλιστικές βαλβίδες
- 7 Σύνδεσμοι αναρρόφησης
- 8 Βάση συγκροτήματος
- 9 Διακόπτης Μανόμετρου
- 10 Μανόμετρο

Ο εικονιζόμενος τύπος συγκροτήματος είναι ενδεικτικός. Η εταιρεία διατηρεί το δικαίωμα παραλλαγής των διαστάσεων και λεπτομερειών συναρμολόγησης των συγκροτημάτων.

Οι αντλίες της σειράς EH διατίθενται και σε ανοξείδωτο χάλυβα AISI 316 κατόπιν ειδικής ζητήσεως.

Τεχνικά χαρακτηριστικά - Περιγραφή εξοπλισμού συγκροτημάτων :

- ▲ Αντλίες FRANKLIN της σειράς EH Ιταλικής κατασκευής
- ▲ Πιεστικά δοχεία IMERA Ιταλικής κατασκευής
- ▲ Ηλεκτρονικό πίνακα τύπου POH-PANELS για αντλίες ισχύος μέχρι 10HP (7,5kW) και ηλεκτρικούς πίνακες τύπου POH PANELS για μεγαλύτερης ισχύος αντλίες
- ▲ Ενιαία μεταλλική βάση στηρίξεως του συγκροτήματος
- ▲ Γαλβανισμένους συλλέκτες (ανοξείδωτους κατόπιν ζητήσεως)
- ▲ Σφαιροκρουνοί (βάννες τύπου ball valve) (ανοξείδωτους κατόπιν ζητήσεως)
- ▲ Ορειχάλκινες βαλβίδες αντεπιστροφής (ανοξείδωτες κατόπιν ζητήσεως)
- ▲ Συλλέκτη 3/4" πιεστικού δοχείου με πιεζοστάτες οθόνης, μανόμετρο 63mm (1-1/4") και ασφαλιστική βαλβίδα

Σημειώσεις :

- ▲ Τα υλικά των συγκροτημάτων καλύπτονται με πιστοποιητικά διασφάλισης ποιότητας ISO-9001 και CE.
- ▲ Παραδίδονται δοκιμασμένα και έτοιμα προς χρήση (χρειάζονται σύνδεση μόνο με τα δίκτυα νερού και ρεύματος). Σε περίπτωση αγοράς και αντλίας παραδίδονται συνδεδεμένοι με την αντλία.

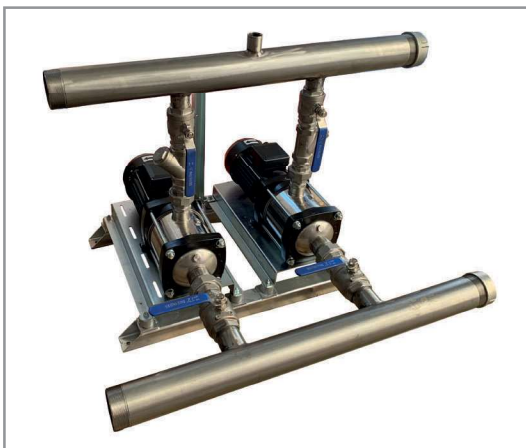
ΔΙΔΥΜΑ ΠΙΕΣΤΙΚΑ ΣΥΓΚΡΟΤΗΜΑΤΑ

αντλίες οριζόντιας τοποθέτησης

Δίδυμα πιεστικά συγκροτήματα ΡΟΗ με οριζόντιες πλήρως ανοξειδωτες πολυβάθμιες φυγοκεντρικές αντλίες Franklin Ιταλικής κατασκευής. Κατάλληλα για νοσοκομεία, ξενοδοχεία, εργοστάσια, σταθμούς αυτοκινήτων, πολυόροφα κτίρια, Super Markets, κινηματογράφους - θέατρα, αποθήκες, κ.λ.π.

ΡΗΖΕ ΕΗ

ΤΥΠΟΣ ΠΙΕΣΤΙΚΟΥ ΣΥΓΚΡ/ΤΟΣ	ΑΝΤΛΙΕΣ ΙΣΧΥΣ		ΠΡΟΤΕΙΝΟΜΕΝΟΣ ΟΓΚΟΣ ΔΟΧΕΙΟΥ	ΣΥΛΛΕΚΤΕΣ		ΔΙΑΣΤΑΣΕΙΣ (Μ x Π x Υ)	ΠΑΡΟΧΗ σε m ³ /h									
	kW	HP		ΕΙΣΟΔΟΥ	ΕΞΟΔΟΥ		mm	0	10	14	18	28	36	44	50	58
			ΜΑΝΟΜΕΤΡΙΚΟ σε Μ.Υ.Σ. (m)													
ΕΗ 9/2	0,75	1,00	100	2-1/2"	2-1/2"	845 x 570 x 635	23,5	20,0	18,5	17,0	6,5					
ΕΗ 9/3	1,10	1,50	100	2-1/2"	2-1/2"	845 x 570 x 635	35,5	31,0	28,5	26,0	11,0					
ΕΗ 9/4	1,50	2,00	100	2-1/2"	2-1/2"	875 x 570 x 635	48,0	42,0	39,5	36,0	16,0					
ΕΗ 9/5	1,85	2,50	200	2-1/2"	2-1/2"	905 x 570 x 635	59,5	52,0	48,5	44,0	18,5					
ΕΗ 9/6	2,00	2,70	200	2-1/2"	2-1/2"	935 x 570 x 635	71,0	61,5	57,0	51,0	21,0					
ΕΗ 9/7	3,00	4,00	200	2-1/2"	2-1/2"	965 x 570 x 635	84,0	74,5	70,0	64,0	29,5					
ΕΗ 9/8	3,00	4,00	200	2-1/2"	2-1/2"	995 x 570 x 635	96,0	84,5	79,5	72,5	32,5					
ΕΗ 15/2	1,50	2,00	300	3"	2-1/2"	940 x 570 x 635	29,0			25,5	23,0	19,5	14,5	9,5		
ΕΗ 15/3	2,20	3,00	300	3"	2-1/2"	940 x 570 x 635	44,0			39,0	34,5	29,5	22,0	14,5		
ΕΗ 15/4	3,00	4,00	300	3"	2-1/2"	1020 x 570 x 635	58,5			52,0	47,0	40,0	30,0	20,0		
ΕΗ 15/5	4,00	5,50	500	3"	2-1/2"	1060 x 570 x 635	73,0			64,5	57,5	49,0	36,5	24,0		
ΕΗ 15/6	5,50	7,50	500	3"	2-1/2"	1095 x 570 x 635	87,5			78,0	71,0	61,5	46,0	31,5		
ΕΗ 15/7	5,50	7,50	500	3"	2-1/2"	1145 x 570 x 635	102,0			90,5	82,0	70,5	52,5	36,0		
ΕΗ 20/2	2,20	3,00	500	3"	3"	940 x 570 x 635	31,0			28,0	26,0	24,0	20,5	16,5	10,0	
ΕΗ 20/3	3,00	4,00	500	3"	3"	940 x 570 x 635	46,5			42,5	39,5	36,5	31,5	25,5	16,0	
ΕΗ 20/4	4,00	5,50	750	3"	3"	1020 x 570 x 635	62,5			57,0	53,5	49,5	42,5	34,5	22,0	
ΕΗ 20/5	5,50	7,50	750	3"	3"	1060 x 570 x 635	78,5			71,5	67,0	62,0	53,5	43,5	28,0	



- 1 Αντλίες Franklin σειρά ΕΗ
- 2 Ηλεκτρονικός πίνακας ΡΟΗ PANELS
- 3 Συλλέκτης αναρρόφησης
- 4 Συλλέκτης εξόδου
- 5 Σφαιροκρουνοί (βαλβίδες Ball valves)
- 6 Ασφαλιστικές βαλβίδες
- 7 Σύνδεσμοι αναρρόφησης
- 8 Βάση συγκροτήματος
- 9 Διακόπτης Μανόμετρου
- 10 Μανόμετρο

Ο εικονιζόμενος τύπος συγκροτήματος είναι ενδεικτικός. Η εταιρεία διατηρεί το δικαίωμα παραλλαγής των διαστάσεων και λεπτομερειών συναρμολόγησης των συγκροτημάτων.

Τεχνικά χαρακτηριστικά - Περιγραφή εξοπλισμού συγκροτημάτων :

- ▲ Αντλίες FRANKLIN της σειράς ΕΗ Ιταλικής κατασκευής
- ▲ Πιεστικά δοχεία IMERA Ιταλικής κατασκευής
- ▲ Ηλεκτρονικό πίνακα τύπου ΡΟΗ-PANELS για αντλίες ισχύος μέχρι 10HP (7,5kW) και ηλεκτρικούς πίνακες τύπου ΡΟΗ PANELS για μεγαλύτερης ισχύος αντλίες
- ▲ Ενιαία μεταλλική βάση στηρίξεως του συγκροτήματος
- ▲ Γαλβανισμένους συλλέκτες (ανοξειδωτους κατόπιν ζητήσεως)
- ▲ Σφαιροκρουνοί (βάννες τύπου ball valve) (ανοξειδωτους κατόπιν ζητήσεως)
- ▲ Ορειχάλκινες βαλβίδες αντεπιστροφής (ανοξειδωτες κατόπιν ζητήσεως)
- ▲ Συλλέκτη 3/4" πιεστικού δοχείου με πιεζοστάτες οθόνης, μανόμετρο 63mm (1-1/4") και ασφαλιστική βαλβίδα

Σημειώσεις :

- ▲ Τα υλικά των συγκροτημάτων καλύπτονται με πιστοποιητικά διασφάλισης ποιότητας **ISO-9001** και **CE**.
- ▲ Παραδίδονται δοκιμασμένα και έτοιμα προς χρήση (χρειάζονται σύνδεση μόνο με τα δίκτυα νερού και ρεύματος). Σε περίπτωση αγοράς και αντλίας παραδίδονται συνδεδεμένοι με την αντλία.

Δίδυμα πιεστικά συγκροτήματα POH με κατακόρυφες πλήρως ανοξειδωτες πολυβάθμιες φυγοκεντρικές αντλίες της σειράς DPV(C)(F) Ολλανδικής κατασκευής. Κατάλληλα για νοσοκομεία, ξενοδοχεία, εργοστάσια, σταθμούς αυτοκινήτων, πολυόροφα κτίρια, Super Markets, κινηματογράφους - θέατρα, αποθήκες, κ.λ.π.

ΤΥΠΟΙ ΑΝΤΛΙΩΝ	ΙΣΧΥΣ		ΣΤΟΜΙΑ ΑΝΤΛΙΩΝ	ΣΥΛΛΕΚΤΕΣ	ΔΙΑΣΤΑΣΕΙΣ (Μ x Π x Υ)	ΠΑΡΟΧΗ σε m ³ /h														
	kW	HP				mm	0	10	20	30	40	50	60	70	80	90	100			
							ΜΑΝΟΜΕΤΡΙΚΟ σε Μ.Υ.Σ. (m)													
15/3	3,0	4,0	2"	2 1/2"	650 x 750 x 819	43,5	42,0	39,0	35,0	28,0										
15/4	4,0	5,5	2"	2 1/2"	650 x 750 x 885	57,5	55,0	52,0	47,0	38,0										
15/6	5,5	7,5	2"	2 1/2"	650 x 750 x 1093	87,5	84,0	79,5	73,0	60,0										
15/8	7,5	10,0	2"	2 1/2"	650 x 750 x 1146	116,0	112,0	105,0	95,0	80,5										
15/11	11,0	15,0	2"	2 1/2"	650 x 750 x 1357	161,0	155,0	145,0	135,0	112,0										
25/2	4,0	5,5	2 1/2"	3"	950 x 850 x 934	41,0	40,5	39,5	37,5	36,0	33,0	28,5	24,0							
25/3	5,5	7,5	2 1/2"	3"	950 x 850 x 1166	62,5	61,5	60,0	57,5	55,0	50,0	45,0	37,5							
25/4	7,5	10,0	2 1/2"	3"	950 x 850 x 1231	84,0	83,0	80,0	77,0	73,0	67,0	59,0	50,0							
25/6	11,0	15,0	2 1/2"	3"	950 x 850 x 1492	125,0	122,0	120,0	115,0	108,0	100,0	88,0	75,0							
25/9	15,0	20,0	2 1/2"	3"	950 x 850 x 1687	185,0	182,0	179,0	172,0	163,0	150,0	132,0	110,0							
40/2-2	5,5	7,5	3"	4"	950 x 900 x 1187	39,0	39,5	40,0	40,0	39,0	37,5	36,0	33,0	29,5	25,0	20,0				
40/2	7,5	10,0	3"	4"	950 x 900 x 1187	51,0	50,0	49,5	49,0	48,0	47,0	46,0	44,0	41,0	37,5	32,5				
40/3	11,0	15,0	3"	4"	950 x 900 x 1396	77,0	76,0	75,0	74,0	73,0	71,0	69,0	66,0	62,0	55,0	49,0				
40/4	15,0	20,0	3"	4"	950 x 900 x 1474	101,0	100,0	99,0	98,0	97,0	95,0	93,0	87,0	82,5	75,0	66,0				
40/6-2	18,5	25,0	3"	4"	950 x 900 x 1630	139,5	139,0	138,0	137,5	135,0	131,0	127,0	120,0	113,0	100,0	89,0				
40/7-2	22,0	30,0	3"	4"	950 x 900 x 1823	164,0	162,0	161,0	160,0	159,0	155,0	150,0	144,0	133,5	120,0	105,0				



Γενικά χαρακτηριστικά:

- ▲ Πλήρως ανοξειδωτες αντλίες DP Ολλανδίας
- ▲ Κινητήρες υψηλής ενεργειακής απόδοσης
- ▲ Δυνατότητα λειτουργίας κάθε αντλίας με ξεχωριστό Inverter
- ▲ Κυκλική εναλλαγή στην λειτουργία για μικρότερη καταπόνηση των αντλιών
- ▲ Αθόρυβη λειτουργία
- ▲ Εύκολα εναλλάξιμος μηχανικός στυπιοθλήπτης

Περιέχει:

- ▲ Κατακόρυφες αντλίες DP Ολλανδίας
- ▲ Ηλεκτρονικό πίνακα με οθόνη αφής με ή χωρίς inverter
- ▲ Πιεστικό δοχείο 10 ή 16 bar
- ▲ Γαλβανισμένους συλλέκτες αναρρόφησης - κατάθλιψης (ανοξειδωτους κατόπιν ζήτησεως)
- ▲ Σφαιροκρουνούς ορειχάλκινους (τύπου ball valve), (ανοξειδωτους κατόπιν ζήτησεως)
- ▲ Ορειχάλκινες βαλβίδες αντεπιστροφής (ανοξειδωτους κατόπιν ζήτησεως)
- ▲ Πιεζοστάτες οθόνης, μανόμετρο και ασφαλιστική βαλβίδα
- ▲ Αισθητήρια πίεσης σε περίπτωση λειτουργίας με Inverter
- ▲ Ενιαία μεταλλική βάση στηρίξεως του συγκροτήματος

ΔΙΔΥΜΑ ΠΙΕΣΤΙΚΑ ΣΥΓΚΡΟΤΗΜΑΤΑ αντλίες κάθετης τοποθέτησης

Δίδυμα πιεστικά συγκροτήματα ΡΟΗ με κατακόρυφες πλήρως ανοξείδωτες πολυβάθμιες φυγοκεντρικές αντλίες της σειράς DPV(C)(F) Ολλανδικής κατασκευής. Κατάλληλα για νοσοκομεία, ξενοδοχεία, εργοστάσια, σταθμούς αυτοκινήτων, πολυόροφα κτίρια, Super Markets, κινηματογράφους - θέατρα, αποθήκες, κ.λ.π.

RHZE DPV

ΤΥΠΟΙ ΑΝΤΛΙΩΝ	ΙΣΧΥΣ		ΣΤΟΜΙΑ ΑΝΤΛΙΩΝ	ΣΥΛΛΕΚΤΕΣ	ΔΙΑΣΤΑΣΕΙΣ (Μ x Π x Υ) mm	ΠΑΡΟΧΗ σε m ³ /h														
	kW	HP				0	20	40	60	80	100	120	140	160	180	200	220	240	260	280
						ΜΑΝΟΜΕΤΡΙΚΟ σε Μ.Υ.Σ. (m)														
60/2-2	7,5	10,0	4"	6"	800 x 1100 x 1187	41,5	42,0	43,0	41,0	38,5	35,0	28,5	20,5							
60/2	11,0	15,0	4"	6"	800 x 1100 x 1318	60,0	57,5	55,0	52,5	51,0	47,0	42,0	34,5							
60/3-2	15,0	20,0	4"	6"	800 x 1100 x 1396	72,0	70,5	70,0	68,0	64,0	59,0	50,0	38,0							
60/4-2	18,5	25,0	4"	6"	800 x 1100 x 1474	102,0	99,5	97,0	94,0	89,5	82,0	71,0	55,0							
60/5-2	22,0	30,0	4"	6"	800 x 1100 x 1667	131,0	127,0	125,0	120,0	115,0	105,0	92,0	72,0							
60/6	30,0	40,0	4"	6"	800 x 1100 x 1747	180,0	171,0	166,0	158,0	150,0	141,0	127,5	106,0							
85/2-2	11,0	15,0	4"	6"	1000 x 1100 x 1413	46,0		45,0	44,0	43,0	42,0	39,0	37,0	33,0	28,0	23,0				
85/2	15,0	20,0	4"	6"	1000 x 1100 x 1413	58,0		56,0	55,0	54,0	53,0	51,0	48,0	46,0	44,0	39,0				
85/3-2B	18,5	25,0	4"	6"	1000 x 1100 x 1522	75,0		74,0	73,0	71,0	68,0	66,0	62,0	57,0	51,0	43,0				
85/3B	22,0	30,0	4"	6"	1200 x 1100 x 1637	87,0		85,0	83,0	81,0	79,0	77,0	74,0	70,0	65,0	58,0				
85/4B	30,0	40,0	4"	6"	1200 x 1100 x 1768	125,0		112,0	109,0	107,5	105,0	101,0	96,0	92,0	85,0	76,0				
85/5B	37,0	50,0	4"	6"	1200 x 1100 x 1877	145,0		140,0	138,0	136,0	132,0	128,0	120,0	116,0	105,0	95,0				
85/6B	45,0	60,0	4"	6"	1200 x 1100 x 2026	174,0		168,0	165,0	162,0	158,0	153,0	146,0	138,0	127,0	114,0				
125/1B	15,0	20,0	5"	8"	1200 x 1500 x 1377	38,5			36,0	34,0	33,0	32,0	30,0	29,0	28,0	27,5	26,5	26,0	24,0	23,0
125/2-2B	18,5	25,0	5"	8"	1200 x 1500 x 1507	51,5			49,0	48,0	47,0	46,5	46,0	45,0	44,0	43,0	41,0	38,0	35,0	32,0
125/2-1B	22,0	30,0	5"	8"	1200 x 1500 x 1619	64,0			60,0	58,0	56,0	55,0	53,0	52,0	50,5	49,0	47,0	45,0	43,0	39,0
125/3-2B	30,0	40,0	5"	8"	1200 x 1500 x 1769	90,0			85,0	82,0	80,5	80,0	77,0	75,0	73,0	71,0	68,0	65,0	60,0	56,0
125/3B	37,0	50,0	5"	8"	1200 x 1500 x 1769	115,0			111,0	102,0	100,0	97,0	91,0	89,0	87,0	83,0	82,0	79,0	74,0	71,0
125/4-2B	45,0	60,0	5"	8"	1350 x 1500 x 1929	127,5			120,0	117,0	112,0	110,0	108,0	104,0	102,0	100,0	94,0	91,0	84,0	80,0


Γενικά χαρακτηριστικά:

- ▲ Πλήρως ανοξείδωτες αντλίες DP Ολλανδίας
- ▲ Κινητήρες υψηλής ενεργειακής απόδοσης
- ▲ Δυνατότητα λειτουργίας κάθε αντλίας με ξεχωριστό Inverter
- ▲ Κυκλική εναλλαγή στην λειτουργία για μικρότερη καταπόνηση των αντλιών
- ▲ Αθόρυβη λειτουργία
- ▲ Εύκολα εναλλάξιμος μηχανικός στυπιοθλήπτης

Περιέχει:

- ▲ Κατακόρυφες αντλίες DP Ολλανδίας
- ▲ Ηλεκτρονικό πίνακα με οθόνη αφής με ή χωρίς inverter
- ▲ Πιεστικό δοχείο 10 ή 16 bar
- ▲ Γαλβανισμένους συλλέκτες αναρρόφησης - κατάθλιψης (ανοξείδωτους κατόπιν ζητήσεως)
- ▲ Σφαιροκρουούς ορειχάλκινους (τύπου ball valve), (ανοξείδωτους κατόπιν ζητήσεως)
- ▲ Ορειχάλκινες βαλβίδες αντεπιστροφής (ανοξείδωτες κατόπιν ζητήσεως)
- ▲ Πιεζοστάτες οθόνης, μανόμετρο και ασφαλιστική βαλβίδα
- ▲ Αισθητήρια πίεσης σε περίπτωση λειτουργίας με Inverter
- ▲ Ενιαία μεταλλική βάση στηρίξεως του συγκροτήματος

ΣΥΓΚΡΟΤΗΜΑΤΑ ΜΙΑΣ ΠΕΤΡΕΛΑΙΟΚΙΝΗΤΗΣ ΑΝΤΛΙΑΣ

Κατάλληλα για νοσοκομεία, ξενοδοχεία, εργοστάσια, σταθμούς αυτοκινήτων, πολυόροφα κτίρια γραφείων – καταστημάτων, Super Markets, κινηματογράφους & θέατρα, αποθήκες, πλοία, δασικές εκτάσεις, όπου η πυροπροστασία ενδείκνυται ή επιβάλλεται.

ΤΥΠΟΣ ΠΥΡΟΣΒ/ΚΟΥ ΣΥΓΚΡ/ΤΟΣ	ΤΥΠΟΣ ΑΝΤΛΙΑΣ	ΙΣΧΥΣ ΠΕΤΡ/ΡΑ		ΟΓΚΟΣ ΠΙΕΣΤΙΚΟΥ ΔΟΧΕΙΟΥ	ΣΥΛΛΕΚΤΕΣ	ΔΙΑΣΤΑΣΕΙΣ (Μ x Π x Υ)	ΒΑΡΟΣ	ΠΑΡΟΧΗ σε m ³ /h											
		HP	kW					lt	mm	cm	kg	15	28	40	60	80	140	220	325
												ΜΑΝΟΜΕΤΡΙΚΟ σε Μ.Υ.Σ. (m)							
RFD 25-60	32-20	12,2	9,0	100	65	100 x 75 x 140	185	64,0	50,0	-	-	-	-	-	-	-			
RFD 25-65	32-26	15,0	11,0	100	65	100 x 75 x 140	200	70,0	55,0	-	-	-	-	-	-	-			
RFD 25-80	32-26	18,0	13,2	100	65	100 x 75 x 140	235	86,0	72,0	-	-	-	-	-	-	-			
RFD 25-90	32-26	20,0	15,0	200	65	100 x 95 x 140	265	95,0	83,0	-	-	-	-	-	-	-			
RFD 35-45	40-20	10,0	7,5	100	80	100 x 75 x 140	175	54,0	49,0	37,0	-	-	-	-	-	-			
RFD 35-60	40-20	12,2	9,0	100	80	100 x 75 x 140	190	66,0	62,0	53,0	-	-	-	-	-	-			
RFD 45-60	40-26	20,0	15,0	200	80	110 x 95 x 140	275	-	71,0	66,0	-	-	-	-	-	-			
RFD 45-80	40-26	27,0	20,0	200	80	110 x 95 x 140	300	-	85,0	79,0	-	-	-	-	-	-			
RFD 45-90	40-26	36,0	26,0	300	80	110 x 95 x 140	360	-	95,0	89,0	62,0	-	-	-	-	-			
RFD 60-50	50-20	18,0	13,2	100	80	120 x 75 x 150	250	-	55,0	53,0	46,0	32,0	-	-	-	-			
RFD 60-60	50-20	20,0	15,0	200	80	120 x 95 x 150	295	-	63,0	62,0	56,0	44,0	-	-	-	-			
RFD 70-60	50-26	27,0	20,0	200	100	120 x 95 x 150	295	-	69,0	68,0	60,0	44,0	-	-	-	-			
RFD 70-85	50-26	36,0	26,0	300	100	120 x 95 x 150	390	-	90,0	88,0	83,0	78,0	-	-	-	-			
RFD 70-95	50-26	45,0	33,0	300	100	120 x 95 x 150	400	-	101,0	100,0	95,0	83,0	-	-	-	-			
RFD 125-60	65-20	45,0	33,0	500	125	130 x 100 x 160	430	-	-	-	67,0	64,0	57,0	-	-	-			
RFD 125-85	65-26	65,0	48,0	500	125	170 x 100 x 170	580	-	-	-	91,0	89,0	75,0	-	-	-			
RFD 125-95	65-26	87,0	64,0	500	125	180 x 100 x 170	700	-	-	-	101,0	99,0	83,0	-	-	-			
RFD 200-60	80-20	65,0	48,0	500	150	180 x 110 x 170	640	-	-	-	-	63,0	60,0	52,0	-	-			
RFD 200-85	80-26	87,0	64,0	500	150	190 x 110 x 180	770	-	-	-	-	87,0	83,0	65,0	-	-			
RFD 200-95	80-26	131,0	96,0	500	150	200 x 110 x 180	900	-	-	-	-	99,0	95,0	82,0	-	-			
RFD 300-60	100-20	87,0	64,0	750	200	210 x 110 x 190	850	-	-	-	-	-	63,0	60,0	51,0	-			
RFD 300-70	100-26	131,0	96,0	750	200	220 x 110 x 200	1000	-	-	-	-	-	78,0	72,0	59,0	-			
RFD 300-95	100-26	131,0	96,0	750	200	220 x 110 x 200	1000	-	-	-	-	-	100,0	96,0	85,0	-			

RFD

Τύποι
RF

RF Fire-fighting units



Σημειώσεις - Παρατηρήσεις :

ΟΙ ΠΑΡΑΠΑΝΩ ΤΥΠΟΙ ΠΥΡΟΣΒΕΣΤΙΚΩΝ ΣΥΓΚΡΟΤΗΜΑΤΩΝ ΕΙΝΑΙ ΕΝΔΕΙΚΤΙΚΟΙ.

Κατόπιν ζήτησης υπάρχει η δυνατότητα κατασκευής αντλητικών συγκροτημάτων πυρόσβεσης όλων των τύπων και αποδόσεων.

Γενικά τεχνικά χαρακτηριστικά :

- ▲ Κατασκευάζονται σύμφωνα με τους κανονισμούς της Ελληνικής Πυροσβεστικής Υπηρεσίας, του ΤΕΕ όπου δεν απαιτείται το Ευρωπαϊκό πρότυπο EN12845
- ▲ Δυνατότητα κατασκευής σύμφωνα με τα περισσότερα διεθνή πρότυπα (NFPA20, FM, UL, EN12845 κ.λπ.)
- ▲ Τα υλικά των συγκροτημάτων καλύπτονται με πιστοποιητικά διασφάλισης ποιότητας ISO-9001:2015 & CE
- ▲ Παραδίδονται δοκιμασμένα έτοιμα προς χρήση (χρειάζονται σύνδεση μόνο με τα δίκτυα νερού και ρεύματος)

ΣΥΓΚΡΟΤΗΜΑΤΑ ΜΙΑΣ ΠΕΤΡΕΛΑΙΟΚΙΝΗΤΗΣ (Κύριας) και ΜΙΑΣ ΒΟΗΘΗΤΙΚΗΣ (Jockey) ΑΝΤΛΙΑΣ

Κατάλληλα για εγκατάσταση σε νοσοκομεία, ξενοδοχεία, εργοστάσια, σταθμούς αυτοκινήτων, πολυόροφα κτίρια γραφείων – καταστημάτων, Super Markets, κινηματογράφους – θέατρα, αποθήκες, πλοία, δασικές εκτάσεις, όπου η πυροπροστασία ενδείκνυται ή επιβάλλεται.

RFD1

ΤΥΠΟΣ ΠΥΡΟΣΒ/ΚΟΥ ΣΥΓΚΡ/ΤΟΣ	ΠΕΤΡΕΛΑΙΟΚΙΝΗΤΗ ΑΝΤΛΙΑ		ΑΝΤΛΙΑ JOCKEY		ΟΓΚΟΣ ΠΙΕΣΤΙΚΟΥ ΔΟΧΕΙΟΥ	ΣΥΛΛΕΚΤΕΣ	ΔΙΑΣΤΑΣΕΙΣ (Μ x Π x Υ)	ΒΑΡΟΣ	ΠΑΡΟΧΗ σε m ³ /h								
	ΤΥΠΟΣ	ΙΣΧΥΣ		ΙΣΧΥΣ					15	28	40	60	80	140	220	325	
		HP	kW	HP													kW
RFD1 25-60	32-20	12,2	9,0	1,5	1,1	100	65	100 x 100 x 140	250	64,0	50,0	-	-	-	-	-	-
RFD1 25-65	32-26	15,0	11,0	3,0	2,2	100	65	100 x 100 x 140	270	70,0	55,0	-	-	-	-	-	-
RFD1 25-80	32-26	18,0	13,2	3,0	2,2	100	65	100 x 100 x 140	305	86,0	72,0	-	-	-	-	-	-
RFD1 25-90	32-26	20,0	15,0	3,0	2,2	200	65	100 x 120 x 140	335	95,0	83,0	-	-	-	-	-	-
RFD1 35-45	40-20	10,0	7,5	1,5	1,1	100	80	100 x 100 x 140	240	54,0	49,0	37,0	-	-	-	-	-
RFD1 35-60	40-20	12,2	9,0	2,0	1,5	100	80	100 x 100 x 140	260	66,0	62,0	53,0	-	-	-	-	-
RFD1 45-60	40-26	20,0	15,0	1,5	1,1	200	80	110 x 120 x 140	340	-	71,0	66,0	-	-	-	-	-
RFD1 45-80	40-26	27,0	20,0	3,0	2,2	200	80	110 x 120 x 140	370	-	85,0	79,0	-	-	-	-	-
RFD1 45-90	40-26	36,0	26,0	3,0	2,2	300	80	110 x 120 x 140	430	-	95,0	89,0	62,0	-	-	-	-
RFD1 60-50	50-20	18,0	13,2	1,5	1,1	100	80	120 x 100 x 150	315	-	55,0	53,0	46,0	32,0	-	-	-
RFD1 60-60	50-20	20,0	15,0	2,0	1,5	200	80	120 x 120 x 150	360	-	63,0	62,0	56,0	44,0	-	-	-
RFD1 70-60	50-26	27,0	20,0	3,0	2,2	200	100	120 x 120 x 150	365	-	69,0	68,0	60,0	44,0	-	-	-
RFD1 70-85	50-26	36,0	26,0	3,0	2,2	300	100	120 x 120 x 150	460	-	90,0	88,0	83,0	78,0	-	-	-
RFD1 70-95	50-26	45,0	33,0	3,0	2,2	300	100	120 x 120 x 150	470	-	101,0	100,0	95,0	83,0	-	-	-
RFD1 125-60	65-20	45,0	33,0	3,0	2,2	500	125	130 x 125 x 160	500	-	-	-	67,0	64,0	57,0	-	-
RFD1 125-85	65-26	65,0	48,0	3,0	2,2	500	125	170 x 125 x 170	650	-	-	-	91,0	89,0	75,0	-	-
RFD1 125-95	65-26	87,0	64,0	4,0	3,0	500	125	180 x 105 x 170	785	-	-	-	101,0	99,0	83,0	-	-
RFD1 200-60	80-20	65,0	48,0	3,0	2,2	500	150	180 x 140 x 170	710	-	-	-	-	63,0	60,0	52,0	-
RFD1 200-85	80-26	87,0	64,0	3,0	2,2	500	150	190 x 140 x 180	840	-	-	-	-	87,0	83,0	65,0	-
RFD1 200-95	80-26	131,0	96,0	4,0	3,0	500	150	200 x 145 x 180	985	-	-	-	-	99,0	95,0	82,0	-
RFD1 300-60	100-20	87,0	64,0	3,0	2,2	750	200	210 x 140 x 190	920	-	-	-	-	-	63,0	60,0	51,0
RFD1 300-70	100-26	131,0	96,0	4,0	3,0	750	200	220 x 140 x 200	1080	-	-	-	-	-	78,0	72,0	59,0
RFD1 300-95	100-26	131,0	96,0	5,5	4,0	750	200	220 x 145 x 200	1100	-	-	-	-	-	100,0	96,0	85,0

Τύποι RF
R01 Fire-fighting units


Σημειώσεις - Παρατηρήσεις :

ΟΙ ΠΑΡΑΠΑΝΩ ΤΥΠΟΙ ΠΥΡΟΣΒΕΣΤΙΚΩΝ ΣΥΓΚΡΟΤΗΜΑΤΩΝ ΕΙΝΑΙ ΕΝΔΕΙΚΤΙΚΟΙ.

Κατόπιν ζήτησης υπάρχει η δυνατότητα μελέτης και κατασκευής αντλητικών συγκροτημάτων πυρόσβεσης όλων των τύπων και αποδόσεων.

Γενικά τεχνικά χαρακτηριστικά :

- ▲ Κατασκευάζονται σύμφωνα με τους κανονισμούς της Ελληνικής Πυροσβεστικής Υπηρεσίας, του ΤΕΕ όπου δεν απαιτείται το Ευρωπαϊκό πρότυπο EN12845
- ▲ Δυνατότητα κατασκευής σύμφωνα με τα περισσότερα διεθνή πρότυπα (NFPA20, FM, UL, EN12845 κ.λπ.)
- ▲ Τα υλικά των συγκροτημάτων καλύπτονται με πιστοποιητικά διασφάλισης ποιότητας ISO-9001:2015 & CE
- ▲ Παραδίδονται δοκιμασμένα έτοιμα προς χρήση (χρειάζονται σύνδεση μόνο με τα δίκτυα νερού και ρεύματος)

ΣΥΓΚΡΟΤΗΜΑΤΑ ΜΙΑΣ ΗΛΕΚΤΡΟΚΙΝΗΤΗΣ (Κύριας), ΜΙΑΣ ΠΕΤΡΕΛΑΙΟΚΙΝΗΤΗΣ (Εφεδρικής) και ΜΙΑΣ ΒΟΗΘΗΤΙΚΗΣ (Jockey) ΑΝΤΛΙΑΣ

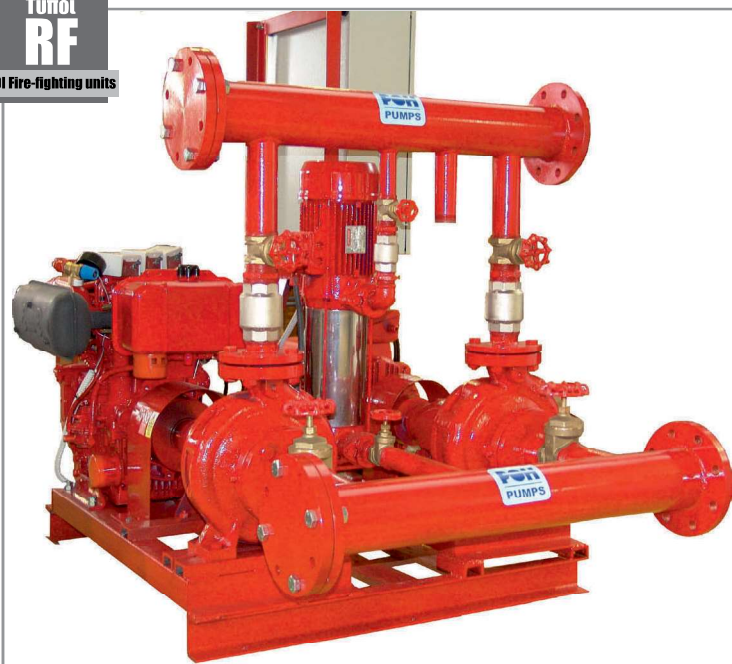
Κατάλληλα για εγκατάσταση σε νοσοκομεία, ξενοδοχεία, εργοστάσια, σταθμούς αυτοκινήτων, πολυόροφα κτίρια γραφείων – καταστημάτων, Super Markets, κινηματογράφους – θέατρα, αποθήκες, πλοία, δασικές εκτάσεις, όπου η πυροπροστασία ενδείκνυται ή επιβάλλεται.

ΤΥΠΟΣ ΠΥΡΟΣΒ/ΚΟΥ ΣΥΓΚΡ/ΤΟΣ	ΗΛΕΚΤΡΟΚ/ΤΗ (Α) & ΠΕΤΡΕΛΑΙΟΚ/ΤΗ (Β)		ΑΝΤΛΙΑ JOCKEY		ΟΓΚΟΣ ΠΙΕΣΤΙΚΟΥ ΔΟΧΕΙΟΥ	ΣΥΛΛΕΚΤΕΣ	ΔΙΑΣΤΑΣΕΙΣ (Μ x Π x Υ)	ΒΑΡΟΣ	ΠΑΡΟΧΗ σε m ³ /h								
	ΤΥΠΟΣ ΑΝΤΛΙΩΝ	ΙΣΧΥΣ		ΙΣΧΥΣ					15	28	40	60	80	140	220	325	
		HP	kW	HP													kW
RFED1 25-60	32-20	12,5	12,0	1,5	1,1	100	65	130 x 140 x 140	430	64,0	50,0	-	-	-	-	-	-
RFED1 25-65	32-26	15,0	15,0	3,0	2,2	100	65	130 x 145 x 140	520	70,0	55,0	-	-	-	-	-	-
RFED1 25-80	32-26	20,0	18,0	3,0	2,2	100	65	130 x 145 x 140	570	86,0	72,0	-	-	-	-	-	-
RFED1 25-90	32-26	20,0	20,0	3,0	2,2	200	65	130 x 145 x 140	600	95,0	83,0	-	-	-	-	-	-
RFED1 35-45	40-20	10,0	10,0	1,5	1,1	100	80	130 x 140 x 140	430	54,0	49,0	37,0	-	-	-	-	-
RFED1 35-60	40-20	12,5	12,0	2,0	1,5	100	80	130 x 140 x 140	470	66,0	62,0	53,0	-	-	-	-	-
RFED1 45-60	40-26	20,0	20,0	1,5	1,1	200	80	140 x 165 x 140	630	-	71,0	66,0	-	-	-	-	-
RFED1 45-80	40-26	25,0	27,0	3,0	2,2	200	80	140 x 165 x 140	670	-	85,0	79,0	-	-	-	-	-
RFED1 45-90	40-26	30,0	36,0	3,0	2,2	300	80	140 x 165 x 140	780	-	95,0	89,0	62,0	-	-	-	-
RFED1 60-50	50-20	20,0	18,0	1,5	1,1	100	80	150 x 145 x 150	615	-	55,0	53,0	46,0	32,0	-	-	-
RFED1 60-60	50-20	20,0	20,0	2,0	1,5	200	80	150 x 165 x 150	660	-	63,0	62,0	56,0	44,0	-	-	-
RFED1 70-60	50-26	25,0	27,0	3,0	2,2	200	100	150 x 170 x 150	740	-	69,0	68,0	60,0	44,0	-	-	-
RFED1 70-85	50-26	35,0	36,0	3,0	2,2	300	100	150 x 170 x 150	850	-	90,0	88,0	83,0	78,0	-	-	-
RFED1 70-95	50-26	40,0	45,0	3,0	2,2	300	100	150 x 170 x 150	960	-	101,0	100,0	95,0	83,0	-	-	-
RFED1 125-60	65-20	40,0	45,0	3,0	2,2	500	125	160 x 180 x 160	1040	-	-	-	67,0	64,0	57,0	-	-
RFED1 125-85	65-26	60,0	65,0	3,0	2,2	500	125	190 x 180 x 170	1270	-	-	-	91,0	89,0	75,0	-	-
RFED1 125-95	65-26	75,0	87,0	4,0	3,0	500	125	210 x 180 x 170	1480	-	-	-	101,0	99,0	83,0	-	-
RFED1 200-60	80-20	60,0	65,0	3,0	2,2	500	150	210 x 215 x 170	1350	-	-	-	-	63,0	60,0	52,0	-
RFED1 200-85	80-26	75,0	87,0	3,0	2,2	500	150	220 x 215 x 180	1580	-	-	-	-	87,0	83,0	65,0	-
RFED1 200-95	80-26	100,0	131,0	4,0	3,0	500	150	230 x 225 x 180	1880	-	-	-	-	99,0	95,0	82,0	-
RFED1 300-60	100-20	75,0	87,0	3,0	2,2	750	200	240 x 215 x 190	1660	-	-	-	-	-	63,0	60,0	51,0
RFED1 300-70	100-26	100,0	131,0	4,0	3,0	750	200	250 x 215 x 200	1970	-	-	-	-	-	78,0	72,0	59,0
RFED1 300-95	100-26	125,0	131,0	5,5	4,0	750	200	250 x 225 x 200	2100	-	-	-	-	-	100,0	96,0	85,0

RFED1

Τύποι
RF

R01 Fire-fighting units



Σημειώσεις - Παρατηρήσεις :

ΟΙ ΠΑΡΑΠΑΝΩ ΤΥΠΟΙ ΠΥΡΟΣΒΕΣΤΙΚΩΝ ΣΥΓΚΡΟΤΗΜΑΤΩΝ ΕΙΝΑΙ ΕΝΔΕΙΚΤΙΚΟΙ.

Κατόπιν ζήτησης υπάρχει η δυνατότητα μελέτης και κατασκευής αντλητικών συγκροτημάτων πυρόσβεσης όλων των τύπων και αποδόσεων.

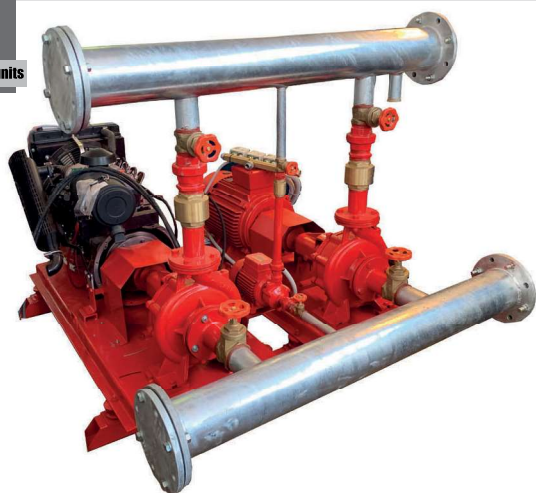
Γενικά τεχνικά χαρακτηριστικά :

- ▲ Κατασκευάζονται σύμφωνα με τους κανονισμούς της Ελληνικής Πυροσβεστικής Υπηρεσίας, του ΤΕΕ όπου δεν απαιτείται το Ευρωπαϊκό πρότυπο EN12845
- ▲ Δυνατότητα κατασκευής σύμφωνα με τα περισσότερα διεθνή πρότυπα (NFPA20, FM, UL, EN12845 κ.λπ.)
- ▲ Τα υλικά των συγκροτημάτων καλύπτονται με πιστοποιητικά διασφάλισης ποιότητας ISO-9001:2015 & CE
- ▲ Παραδίδονται δοκιμασμένα έτοιμα προς χρήση (χρειάζονται σύνδεση μόνο με τα δίκτυα νερού και ρεύματος)

ΣΥΓΚΡΟΤΗΜΑΤΑ ΔΥΟ ΗΛΕΚΤΡΟΚΙΝΗΤΩΝ (Κύρια - Εφεδρική) και ΜΙΑΣ ΒΟΗΘΗΤΙΚΗΣ (Jockey) ΑΝΤΛΙΑΣ

Κατάλληλα για εγκατάσταση σε νοσοκομεία, ξενοδοχεία, εργοστάσια, σταθμούς αυτοκινήτων, πολυόροφα κτίρια γραφείων – καταστημάτων, Super Markets, κινηματογράφους – θέατρα, αποθήκες, πλοία, δασικές εκτάσεις, όπου η πυροπροστασία ενδείκνυται ή επιβάλλεται.

ΤΥΠΟΣ ΠΥΡΟΣΒ/ΚΟΥ ΣΥΓΚΡ/ΤΟΣ	ΗΛΕΚΤΡΟΚΙΝΗΤΕΣ ΑΝΤΛΙΕΣ		ΑΝΤΛΙΑ JOCKEY		ΟΓΚΟΣ ΠΙΕΣΤΙΚΟΥ ΔΟΧΕΙΟΥ lit	ΣΥΛΛΕΚΤΕΣ mm	ΔΙΑΣΤΑΣΕΙΣ (Μ x Π x Υ) cm	ΒΑΡΟΣ kg	ΠΑΡΟΧΗ σε m ³ /h								
	ΤΥΠΟΣ ΑΝΤΛΙΩΝ	ΙΣΧΥΣ		ΙΣΧΥΣ					15	28	40	60	80	140	220	325	
		HP	kW	HP					kW	ΜΑΝΟΜΕΤΡΙΚΟ σε Μ.Υ.Σ. (m)							
RF2E1 25-60	32-20	12,5	9,0	1,5	1,1	100	65	130 x 120 x 140	420	64,0	50,0	-	-	-	-	-	-
RF2E1 25-65	32-26	15,0	11,0	3,0	2,2	100	65	130 x 125 x 140	550	70,0	55,0	-	-	-	-	-	-
RF2E1 25-90	32-26	20,0	15,0	3,0	2,2	200	65	130 x 125 x 140	600	95,0	83,0	-	-	-	-	-	-
RF2E1 35-45	40-20	10,0	7,5	1,5	1,1	100	80	130 x 120 x 140	420	54,0	49,0	37,0	-	-	-	-	-
RF2E1 35-60	40-20	12,5	9,0	2,0	1,5	100	80	130 x 120 x 140	435	66,0	62,0	53,0	-	-	-	-	-
RF2E1 45-60	40-26	20,0	15,0	1,5	1,1	200	80	140 x 140 x 140	640	-	71,0	66,0	-	-	-	-	-
RF2E1 45-80	40-26	25,0	18,5	3,0	2,2	200	80	140 x 140 x 140	690	-	85,0	79,0	-	-	-	-	-
RF2E1 45-90	40-26	30,0	22,0	3,0	2,2	300	80	140 x 140 x 140	820	-	95,0	89,0	62,0	-	-	-	-
RF2E1 60-50	50-20	15,0	11,0	1,5	1,1	100	80	150 x 140 x 150	600	-	55,0	53,0	46,0	32,0	-	-	-
RF2E1 60-60	50-20	20,0	15,0	2,0	1,5	200	80	150 x 145 x 150	650	-	63,0	62,0	56,0	44,0	-	-	-
RF2E1 70-60	50-26	25,0	18,5	3,0	2,2	200	100	150 x 145 x 150	720	-	69,0	68,0	60,0	44,0	-	-	-
RF2E1 70-75	50-26	30,0	22,0	3,0	2,2	300	100	150 x 145 x 150	860	-	80,0	78,0	71,0	51,0	-	-	-
RF2E1 70-85	50-26	35,0	26,0	3,0	2,2	300	100	150 x 150 x 150	900	-	90,0	88,0	83,0	78,0	-	-	-
RF2E1 70-95	50-26	40,0	30,0	3,0	2,2	300	100	150 x 150 x 150	980	-	101,0	100,0	95,0	83,0	-	-	-
RF2E1 125-60	65-20	40,0	30,0	3,0	2,2	500	125	160 x 150 x 160	1050	-	-	-	67,0	64,0	57,0	-	-
RF2E1 125-70	65-26	50,0	37,0	3,0	2,2	500	125	190 x 155 x 170	1100	-	-	-	79,0	77,0	63,0	-	-
RF2E1 125-85	65-26	60,0	45,0	3,0	2,2	500	125	190 x 155 x 170	1190	-	-	-	91,0	89,0	75,0	-	-
RF2E1 125-95	65-26	75,0	55,0	4,0	3,0	500	125	210 x 160 x 170	1360	-	-	-	101,0	99,0	83,0	-	-
RF2E1 200-60	80-20	60,0	45,0	3,0	2,2	500	150	210 x 170 x 170	1380	-	-	-	-	63,0	60,0	52,0	-
RF2E1 200-85	80-26	75,0	55,0	3,0	2,2	500	150	220 x 175 x 180	1640	-	-	-	-	87,0	83,0	65,0	-
RF2E1 200-95	80-26	100,0	75,0	4,0	3,0	500	150	230 x 175 x 180	1910	-	-	-	-	99,0	95,0	82,0	-
RF2E1 300-60	100-20	75,0	55,0	3,0	2,2	750	200	240 x 175 x 190	1690	-	-	-	-	-	63,0	60,0	51,0
RF2E1 300-70	100-26	100,0	75,0	4,0	3,0	750	200	250 x 180 x 200	2050	-	-	-	-	-	78,0	72,0	59,0
RF2E1 300-95	100-26	125,0	90,0	5,5	4,0	750	200	250 x 185 x 200	2210	-	-	-	-	-	100,0	96,0	85,0

RF2E1
Τύποι RF
RF1 Fire-fighting units


Σημειώσεις - Παρατηρήσεις :

ΟΙ ΠΑΡΑΠΑΝΩ ΤΥΠΟΙ ΠΥΡΟΣΒΕΣΤΙΚΩΝ ΣΥΓΚΡΟΤΗΜΑΤΩΝ ΕΙΝΑΙ ΕΝΔΕΙΚΤΙΚΟΙ.

Κατόπιν ζήτησης υπάρχει η δυνατότητα μελέτης και κατασκευής αντλητικών συγκροτημάτων πυρόσβεσης όλων των τύπων και αποδόσεων.

Γενικά τεχνικά χαρακτηριστικά :

- ▲ Κατασκευάζονται σύμφωνα με τους κανονισμούς της Ελληνικής Πυροσβεστικής Υπηρεσίας, του ΤΕΕ όπου δεν απαιτείται το Ευρωπαϊκό πρότυπο EN12845
- ▲ Δυνατότητα κατασκευής σύμφωνα με τα περισσότερα διεθνή πρότυπα (NFPA20, FM, UL, EN12845 κ.λπ.)
- ▲ Τα υλικά των συγκροτημάτων καλύπτονται με πιστοποιητικά διασφάλισης ποιότητας ISO-9001:2015 & CE
- ▲ Παραδίδονται δοκιμασμένα έτοιμα προς χρήση (χρειάζονται σύνδεση μόνο με τα δίκτυα νερού και ρεύματος)

ΠΥΡΟΣΒΕΣΤΙΚΑ ΣΥΓΚΡΟΤΗΜΑΤΑ ΣΥΜΦΩΝΑ ΜΕ ΤΟ ΠΡΟΤΥΠΟ EN12845

Κατάλληλα για εγκατάσταση σε νοσοκομεία, ξενοδοχεία, εργοστάσια, σταθμούς αυτοκινήτων, κτίρια γραφείων, εμπορικά κέντρα, Super Markets, κινηματογράφους – θέατρα, αποθήκες, πλοία, δασικές εκτάσεις, όπου η πυροπροστασία ενδείκνυται ή επιβάλλεται.

ΤΥΠΟΣ ΚΥΡΙΑΣ & ΕΦΕΔΡΙΚΗΣ ΑΝΤΛΙΑΣ	ΔΙΑΜΕΤΡΟΣ ΠΤΕΡΩΤΗΣ	ΑΠΑΙΤΟΥΜΕΝΗ ΙΣΧΥΣ (NPSH=16m)		ΑΝΑΡΡΟΦΗ ΑΝΤΛΙΩΝ	ΣΥΛΛΕΚΤΗΣ ΚΑΤΑΘΛΙΨΗΣ	ΠΑΡΟΧΗ σε m ³ /h (όριο επιλογής NPSH=5m, κυκλωμα ανακυκλοφορίας 2%)														
						0	10	20	30	40	50	60	70	80	90	100				
SAER NCB	mm	HP	kW	DN(mm) PN10	ΜΑΝΟΜΕΤΡΙΚΟ σε Μ.Υ.Σ. (m) (αποδόσεις κατά EN ISO 9906-3B & EN12259)															
40-200N	180	10,0	7,5	65	100	42,0	41,0	37,0	32,0											
40-200N	200	15,0	11,0	65	100	57,0	56,0	64,0	51,0											
40-200N	210	17,0	12,5	65	100	64,0	63,0	60,0	55,0											
40-250N	198	14,5	10,2	65	100	55,0	54,0	51,0	46,0											
40-250N	219	20,0	15,0	65	100	69,0	67,0	62,0	58,0											
40-250N	235	25,0	18,5	65	100	79,0	76,0	72,0	68,0											
40-250N	248	27,5	20,5	65	100	85,0	83,0	80,0	76,0											
40-250N	259	31,0	23,0	65	100	98,0	95,0	91,0	86,0											
50-200N	175	15,0	11,0	65	100				37,0	35,0	33,0									
50-200N	195	20,0	15,0	65	100				49,0	47,0	45,0	42,0								
50-200N	208	25,0	18,5	65	100				58,0	56,0	53,0	49,0								
50-200N	215	28,0	21,0	65	100				62,0	59,0	57,0	53,0								
50-200N	218	31,0	23,0	65	100				68,0	66,0	64,0	61,0								
50-250N	230	30,0	22,0	65	100				72,0	70,0	68,0									
50-250N	257	40,0	30,0	65	100				95,0	92,0	90,0	88,0								
50-250N	260	41,5	31,0	65	125				99,0	97,0	94,0	89,0								
65-200N	209	36,0	27,0	80	125						64,0	63,0	61,0	59,0						
65-200N	214	38,5	29,0	80	125						67,0	66,0	64,0	62,0						
65-250N	225	40,0	30,0	80	125						70,0	68,0	67,0							
65-250N	240	50,0	37,0	80	125						80,0	79,0	78,0	77,0						
65-250N	252	60,0	45,0	80	125						92,0	91,0	89,0	87,0						
65-250N	259	67,0	50,0	80	125						98,0	97,0	96,0	93,0	91,0					

RF EN

Αυτόματα πυροσβεστικά συγκροτήματα κατά EN12845 αποτελούμενα από:

- ▲ Ηλεκτροκίνητο αντλητικό συγκρότημα (σύμφωνα με τις προδιαγραφές του προτύπου)
- ▲ Πετρελαιοκίνητο αντλητικό συγκρότημα (σύμφωνα με τις προδιαγραφές του προτύπου)
- ▲ Βοηθητικό αντλητικό συγκρότημα jockey (σύμφωνα με τις προδιαγραφές του προτύπου)
- ▲ Συλλέκτης κατάθλιψης με όλα τα υδραυλικά εξαρτήματα (διπλούς πιεζοστάτες με κύκλωμα by pass) έκκεντρες συστολές, βαλβίδες αντεπιστροφής, αντικραδασμικοί σύνδεσμοι
- ▲ Ανεξάρτητοι ηλεκτρικοί πίνακες αυτοματισμού κάθε αντλητικού συγκροτήματος (σύμφωνα με τις προδιαγραφές του προτύπου)
- ▲ Δύο συσσωρευτές με τους αντίστοιχους φορτιστές
- ▲ Πιστικό δοχείο για την ομαλή λειτουργία του βοηθητικού αντλητικού συγκροτήματος (jockey)
- ▲ Δεξαμενή καυσίμου κατάλληλης χωρητικότητας για επάρκεια 6 ωρών συνεχούς λειτουργίας
- ▲ Συλλέκτης αναρρόφησης (κατόπιν ζήτησης)
- ▲ Υδραυλικά εξαρτήματα αναρρόφησης όπως κιτ αναρρόφησης, αντικραδασμικοί σύνδεσμοι (κατόπιν ζήτησης)
- ▲ Κιτ παροχόμετρου (κατόπιν ζήτησης)
- ▲ Ηλεκτρικός πίνακας alarm (κατόπιν ζήτησης)



ΠΥΡΟΣΒΕΣΤΙΚΑ ΣΥΓΚΡΟΤΗΜΑΤΑ ΣΥΜΦΩΝΑ ΜΕ ΤΟ ΠΡΟΤΥΠΟ EN12845

Κατάλληλα για εγκατάσταση σε νοσοκομεία, ξενοδοχεία, εργοστάσια, σταθμούς αυτοκινήτων, πολυόροφα κτίρια γραφείων – καταστημάτων, Super Markets, κινηματογράφους – θέατρα, αποθήκες, πλοία, δασικές εκτάσεις κ.λ.π.

ΤΥΠΟΣ ΚΥΡΙΑΣ & ΕΦΕΔΡΙΚΗΣ ΑΝΤΛΙΑΣ	ΔΙΑΜΕΤΡΟΣ ΠΤΕΡΩΤΗΣ	ΙΣΧΥΣ (NPSH=16m)		ΑΝΑΡΡΟΦΗ / ΑΝΤΛΙΩΝ	ΣΥΛΛΕΚΤΗΣ ΚΑΤΑΘΛΙΨΗΣ	ΠΑΡΟΧΗ σε m ³ /h (όριο επιλογής NPSH=5m, κυκλωμα ανακυκλοφορίας 2%)																
						75	100	125	150	175	200	250	300	350	400	450						
SAER NCB	mm	HP	kW	DN(mm) PN10	ΜΑΝΟΜΕΤΡΙΚΟ σε Μ.Υ.Σ. (m) (αποδόσεις κατά EN ISO 9906-3B & EN12259)																	
80-200	192	40,0	30,0	100	150	50,0	49,0	47,0	45,0	42,0												
80-200	203	50,0	37,0	100	150	57,0	56,0	53,0	51,0	48,0												
80-200	216	60,0	45,0	100	150	64,0	63,0	62,0	59,0	57,0												
80-250	235	75,0	55,0	100	150		74,0	73,0	71,0	69,0	66,0	58,0										
80-250	253	100,0	75,0	100	150		89,0	88,0	87,0	84,0	82,0	75,0										
80-250	265	125,0	90,0	100	150		100,0	99,0	98,0	96,0	94,0	88,0										
80-250	269	127,0	92,0	100	150		102,0	101,0	100,0	99,0	97,0	91,0										
100-200	168	30,0	22,0	125	200				30,0	28,0	27,0	23,0										
100-200	183	40,0	30,0	125	200				38,0	37,0	35,0	31,0										
100-200	194	50,0	37,0	125	200				45,0	44,0	42,0	39,0										
100-200	205	60,0	45,0	125	200				52,0	51,0	49,0	47,0										
100-200	219	75,0	55,0	125	200				61,0	60,0	59,0	57,0										
100-250	233	75,0	55,0	125	200				66,0	65,0	63,0	58,0										
100-250	247	100,0	75,0	125	200				78,0	77,0	74,0	70,0										
100-250	256	125,0	90,0	125	200				86,0	84,0	82,0	79,0										
100-250	269	150,0	110,0	125	200				97,0	96,0	93,0	91,0										
125-250R	224	125,0	90,0	150	250						63,0	61,0	59,0									
125-250R	237	150,0	110,0	150	250						73,0	71,0	69,0									
125-250R	251	180,0	132,0	150	250						83,0	81,0	80,0									
125-250R	267	220,0	160,0	150	250						96,0	95,0	93,0									
150-315R	273	270,0	200,0	200	300							96,0	95,0	94,0	92,0	91,0						
150-315R	291	340,0	250,0	200	300							110,0	109,0	108,0	107,0	106,0						

RF EN

Γενικά τεχνικά χαρακτηριστικά - Πρότυπα :

- ▲ Κατασκευάζονται σύμφωνα με τους κανονισμούς της Ευρωπαϊκής ένωσης
- ▲ Τα υλικά των συγκροτημάτων καλύπτονται με πιστοποιητικά διασφάλισης ποιότητας ISO 9001:2015 & CE
- ▲ Δυνατότητα έκδοσης πιστοποιητικού EN12845 από ανεξάρτητο φορέα διασφάλισης ποιότητας
- ▲ Φυγοκεντρικές αντλίες με ελεύθερο άκρο άξονα κατά EN 733
- ▲ Ηλεκτροκινητήρες με ισχύ που καλύπτει την μέγιστη απορροφούμενη ισχύς της αντλίας
- ▲ Πετρελαιοκινητήρες με καμπύλη απόδοσης σύμφωνα με τις απαιτήσεις της οδηγίας (ISO 3046)
- ▲ Παραδίδονται δοκιμασμένα έτοιμα προς χρήση (χρειάζονται σύνδεση μόνο με τα δίκτυα νερού και ρεύματος)

Πρότυπα :

- ▲ EN 12845:2015
- ▲ EN 12100:2010
- ▲ EN 349: 1993
- ▲ EN 13857: 2008
- ▲ EN 13850: 2008
- ▲ EN 1037:
- ▲ EN 60204.1:2006 + A1:2009

Οδηγίες :

- ▲ 2006/42/EC
- ▲ 2004/108/EC
- ▲ 2006/95/EC

Αυτόματα πυροσβεστικά συγκροτήματα σύμφωνα με τα Διεθνή πρότυπα :

Η **POH A.E.B.E.** εκτός από αυτόματα πυροσβεστικά συγκροτήματα Ευρωπαϊκών προδιαγραφών **EN 12845**, διαθέτει στη σειρά της και αυτόματα πυροσβεστικά συγκροτήματα Αμερικάνικων προδιαγραφών **UL/FM & NFPA**.